

Développement
Durable
et
Environnement



Politique environnementale

La protection de l'environnement constitue une composante à part entière de la stratégie d'entreprise de Rail Link Europe.

Tous les acteurs économiques et sociaux réfléchissent aujourd'hui à comment préserver les ressources de demain.

Le Grenelle de l'Environnement a pour ambition de porter la part du transport de marchandises alternatif à la route de 14% à 25% en 2022.

Le transport combiné apporte sa pierre à l'édifice

Rail Link Europe est l'un des éléments de réponse associant modes de transport propres, capacités massifiées et solutions aux moindres coûts.



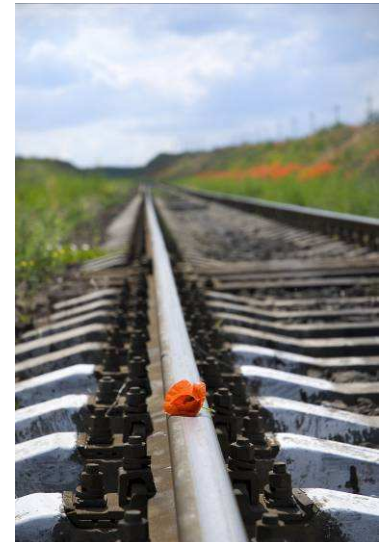
Emission CO₂

Aujourd'hui le **transport de marchandises est responsable de plus de 40% des émissions de CO₂** du secteur des transports.

La solution... ...le transport combiné

De nombreuses possibilités de transports respectueuses de notre planète existent et sont à la disposition des professionnels ayant besoin de transporter des marchandises.

Parmi elles, le **Grenelle Environnement** a plus particulièrement insisté sur le **transport combiné rail-route**, véritable alternative propre et efficace.

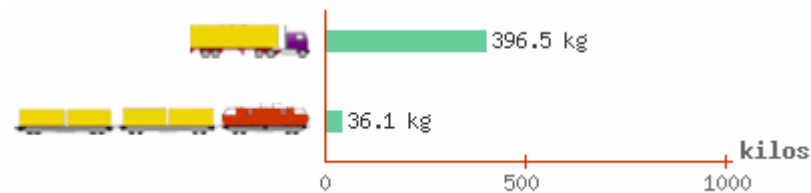


Emission CO₂

Comparatif: Route – Train (tous opérateurs confondus)

Marseille - Lyon

Chaque conteneur (30t) transféré vers le rail permet de **diviser par 11 les émissions de CO₂**.

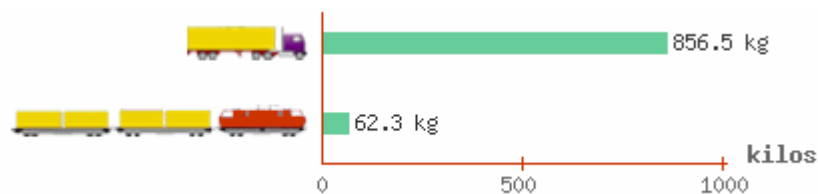


Economie de CO₂
en Rail-Route :

360.4 kg

Le Havre - Lyon

Chaque conteneur (30t) transféré vers le rail permet de **diviser par 13 les émissions de CO₂**.



Economie de CO₂
en Rail-Route :

794.2 kg

Emission CO₂

Comparatif: Route – Train (Train Rail Link Europe)

Marseille - Ludwigshafen

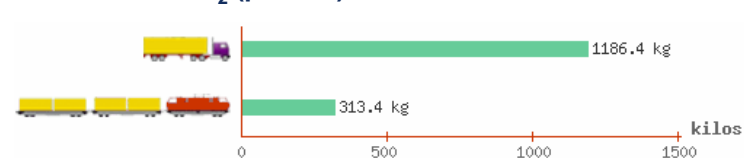
En 2008, 335 000 tonnes de marchandises (34 000 TEU) ont été transportées sur les trains Rail Link Europe au lieu d'être transportées par la route.

Soit : 320 Millions de tonnes kilomètres.

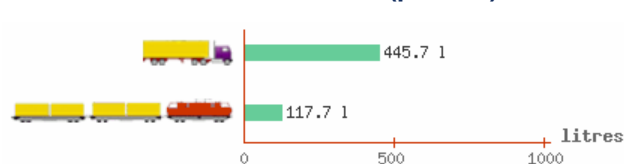
Bénéfice environnemental en 2008:

- ❖ 20 300 tonnes de CO₂ non émis
- ❖ 23 240 camions en moins sur les routes par an

Emission de CO₂ (par axe)



Consommation de carburant (par axe)



Pour le service Marseille-Ludwigshafen, Rail Link Europe bénéficie du soutien financier du programme européen Marco Polo.



Les atouts de Rail Link Europe

- ❖ Des transports faiblement consommateurs en énergie, sûrs et peu polluants
- ❖ Des solutions ferroviaires innovantes avec un système de trains réguliers en traction privée
- ❖ Une massification des transports
- ❖ Une prestation globale « door-to-door »
- ❖ Un bilan personnalisé d'empreinte carbone

Un kilo équivalent pétrole consommé, permet de transporter une tonne de marchandise sur une distance de:



50 Km par camion



130 Km par le train



1 NAVETTE Rail Link Europe = 40 CAMIONS en moins sur les routes

TAXE CARBONE

Adaptez dès à présent votre politique d'entreprise:

- ❖ utilisez un schéma logistique intégrant Rail Link Europe
- ❖ réduisez vos émissions de CO₂ liées à vos activités de transport de marchandises
- ❖ payez moins de taxe carbone en 2010



EMPREINTE CARBONE PERSONNALISE

Sur demande, Rail Link Europe met à votre disposition un bilan annuel de vos économies d'émission CO₂ réalisées grâce à l'utilisation de nos navettes.



Ensemble, nous pourrions avancer vers une planète durablement respectée!



Trouvez toutes nos actualités à ce sujet et d'autres sur notre site internet

www.rail-link-europe.com

Votre contact commercial :

Nadia Ben Mohamed Tel. : +33 4 88 91 98 57
mrs.nbenmohamed@rail-link-europe.com

Emilie Xicluna Tel + 33 4 88 91 98 79
mrs.exicluna@rail-link-europe.com

Nadia Rocheta Tel + 33 4 88 91 85 52
mrs.nrocheta@rail-link-europe.com

Benoit Emringer Tel +33 2 35 24 78 45
lhv.bemringer@rail-link-europe.com

Sources: www2.ademe.fr, www.ecotransit.org, www.developpement-durable.gouv.fr,
www.vnf.fr, www.viacombi.fr